

空港関連製品

GFS 3000 AAM

"ACTIVE" 技術を使った
氷結早期計測システム



Boschung Vehicles

路面処理を行う
フルレンジの空港車輛

Vpad Generic

広範囲な車輛とインターフェイス
する為のデータ送信能力を備えた
データ収集/情報ユニット



Vpad

データ収集と送信能力を持つ、
車輛管理と情報ユニット

BORMMA-web Map

リアルタイム能力を備えた
操作の動的管理を視覚表示
するアプリケーション



BORMMA-web Reporting

操作分析の為のレポート用ソフト

ソフトウェア基盤

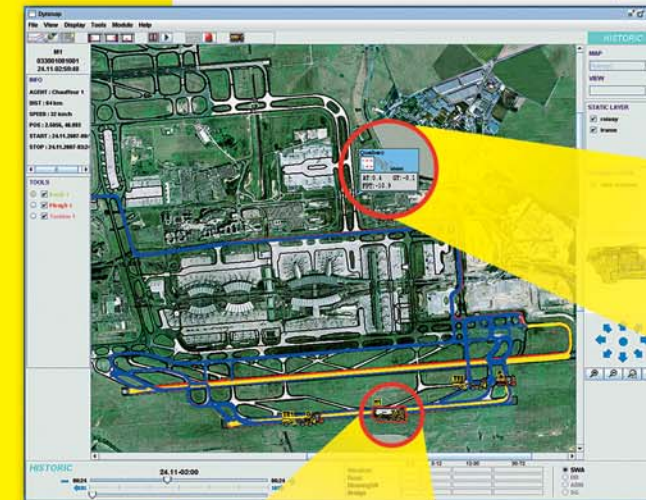
- ・ **現場で**：ソフトとデータベースは空港にインストールされます。データはインターネット・エアポートネットワークによりアクセスができます。又は
- ・ **ホストコンピューター**：ソフトとデータベースはボッシュング社にて管理/メンテナンスが行われます。データへはインターネットに繋がれたPCでパスワードによりアクセスできます。

boschung

AWIS

Airport Weather Information System

全ての気象条件下で空港の安全を守ります。



boschung

Boschung Mecatronic Ltd.
Route d' Englisberg 21 | CH-1763 Granges-Paccot
Tel. +41 26 460 44 11 | Fax +41 26 460 44 88
sales@boschung.com | www.boschung.com

AWIS (空港気象情報システム)

AWIS

- AWISは、SCM (路面状況管理システム) の中の一つであり、ポッシュング社の総合管理コンセプトとして、飛行場や道路の路面を、全ての天候条件下で経済的な方法で開放し、且つ安全な状態に保ちます。

集中データ管理と情報システム

- “BORRMA-web”はポッシュングの道路と滑走路の管理ソフトは、主として空港担当マネージャ向けに作成されております。
- これを適用することにより、冬の飛行場や空港の公共地域とその保守作業をより効果的に活用する事が出来ます。これはSCM戦略の核心となります。

プロセスの改良

- 歴史的なデータ分析はもちろんレポートは、連続的なプロセスの改良とコスト減少を可能にします。
- 操作手順はもちろんのこと決断プロセスを最適化することにより、融雪剤や車輛の活動を減少させたり、滑走路の閉鎖時間を短くさせます。一方では、飛行場と空港の公共ゾーンを安全状態に保ちます。

レポート

- 融雪剤消費量はもちろん車輛の活動は要約されレポートになります。
- 数個の特注レポートが可能であり、データはタイムフレーム (滑走路・誘導路) のゾーン別、車輛タイプ別に区分けされます。
- レポートはプリントが可能で、PDFファイルに保存され、Excel等にエクスポート出来ます。

データ共有

- 空港内の異なった部門から数人のユーザーが同時にこのシステムにログインできます。
- アクセスの権利と制限は、客先別に特注できます。



Active 氷結早期警告

- “ACTIVE”技術を使った舗道センサーにより、氷結点温度 (FTP) を正確に計測します。
- 信頼の置けるFTP値を得るのがとても困難であり、タイムリーな決断をする上で非常に重要なパラメータのひとつです。
- 標準の空港気象観測システム (AWOS) を使用した航空交通管制 (ATC) は通常、冬季の保守に適したデータを用意できません。
- 計測ステーションは空港内に何箇所か据付るべきで、氷結早期警告を3つのレベルで発します。

舗道の状態

- 計測ステーションは次の様な路面気象情報を補足的に準備します。
雪/降雨、地表温度 (GT) と路面の状態 (ドライ、湿気、ウェット)、大気温度 (AT)、相対湿度、その他。
- 実際に存在したデータ、予想データがグラフ上に表示されます。

決断

- ACTIVE氷結早期警告及び気象予報に基づき、凍結防止作業の為に、滑走路を閉鎖する決定がなされます。
- より正確な路面状態の評価によって、不必要でコスト高な滑走路閉鎖を避け、一方では安全な状態を保ちます。

車体内操作サポート

- ドライバーへの音声通信も可能な個々の車体内操作サポート



リアルタイム管理

- 車輛の現在位置は「リアルタイム」で操作的動的な管理として表示されます。
- 空港全体の路面状態の保守活動を1つのスクリーン上で見ることが出来ます。
- 歴史的なデータも入手できます。過去の操作や気象条件が再生出来ます。

操作の表示

- 車輛の動きは空港マップ上に表示されます。
- 実行済みの運転操作は色つきの航跡で可視化されます。
- 舗道の状態と氷結アラーム状態は色つきのフラッグ (旗) で見ることが出来ます。