



OTT Qliner

可動型河川流出量の測定システム



OTT の Qliner (Qライナー) – を使えば 流出量を手早く容易に測定できます。

Qライナーは河川や水路での流速（流出量）を測定します。河川の流れについて正確かつ詳細なデータが得られますのでユーザーは素早く、かつ安全に結果を手に入れることができます。幅1~30m、水深0.3~5mの河川に対しては理想的ですが、もっと大きい河川にも適しています。Qライナーはドップラー技術を利用し、河を横切ってユーザーが選択した数地点の垂直速度のプロフィールと深度を測定します。

オンラインのソフトウェアが速度と深さの情報を組み合わせて流出量を概算しますから、ユーザーがデータ収集を完了するときまでに最終結果が得られます。Qライナーシステムはドップラー式流速プロファイラー、流速プロファイラーポート、ブルートゥースの送信、ブルートゥース付きの防水のPDA（携帯情報端末）、必要な「ポケットPC用のQliner」のソフトウェア、そしてPCソフトウェア「QlinerReview.exe」で構成されています。

極め付きの長所

可動部分や簡単に破損するような繊細な部品がありません。

ボトムが移動した場合にも操作上の問題がありません。

簡単に理解し操作でき正確です。

ボトムのプロフィールが正確に得られます。

側壁の勾配が険しくて狭い地域でも能力を発揮します。

河川に人が入る必要がありません。

完全密閉のシステムです。



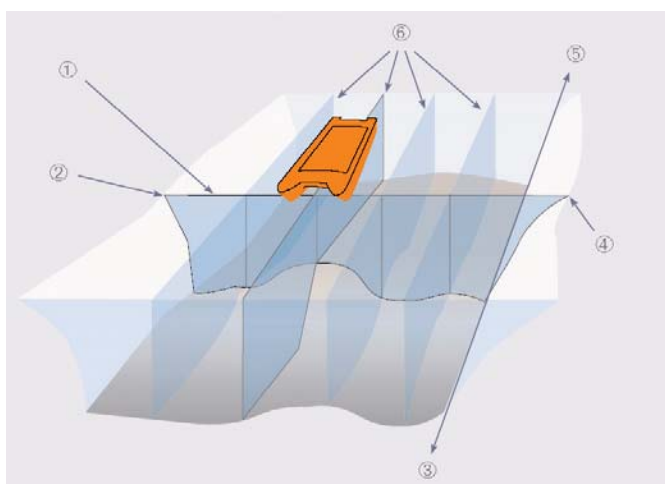
使用が簡単な流出量測定システム

次の4段階で河川の流出量（Q）が得られます。

1. 河川のパラメーターをPDAのソフトウェアに入力する。
2. Qライナーを配備し、第1垂直位置にする。
3. 次の垂直位置に移動し、最後の測定垂直位置までこれを繰り返す。（この方法で流速メーターの場合と同様に、履歴データを追跡することができます）
4. タップをPDA画面にすると河川の流出量が得られる！

GPSもボトムラック（底部軌道）も不要です：

- 垂直面上の位置決めは測定ロープで実行
- ボトムのプロフィールは測定した垂直面の深さから形成



符号説明

- 1) 河川の断面
- 2) 第1のEOW（水のエッジ）
- 3) 上流
- 4) 最後のEOW（水のエッジ）
- 5) 下流
- 6) 垂直面

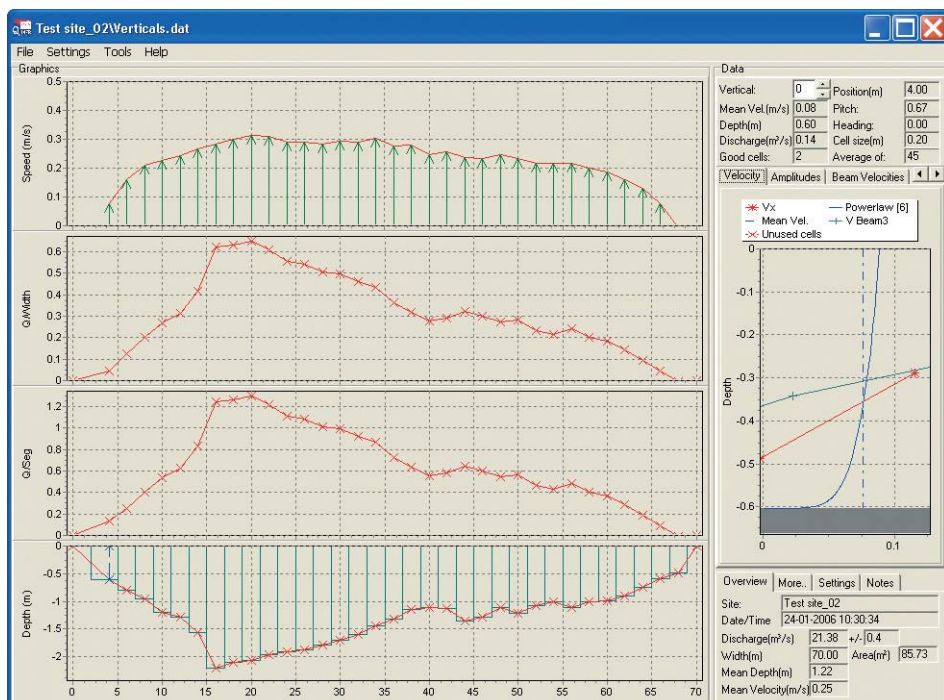
Qlinerのソフトウェア

ポケットPC

内蔵のソフトウェアは測定を監視・制御し、計算を実行し、集計したデータをデスクトップコンピューターにエクスポートします。ソフトウェアはWindows ポケットPCのプラットフォーム上で動作します。

Windows® PC

データがPCへ転送された後、ソフトウェアが測定済みデータを効率的な方法で監視します。なお追加的なエクスポート機能がいくつか用意されています。（XMLなど）



技術データ

水流速度測定		
音響周波数	1.0 MHz	2.0 MHz
最大範囲（水深）*	20 m	10 m
セルサイズ	0.3～4 m	0.1～2 m
最小ブランキング	0.1 m	0.05 m
必要水深（最小）	0.45 m	0.35 m
最大セル数	50	
速度範囲	±10 m/s	
精度	測定値の1% ±0.5 cm/s	
最大サンプリング速度	1 Hz	
温度センサー		
範囲	-4～+30℃	
精度/分解能	0.1℃ / 0.01℃	
ソフトウェア「ポケットPC用Qliner」		
可動型装置	ポケットPC / Windows モバイル	
機能	配備立案、データ検索、ASCII変換、 オンラインデータ収集、グラフィック型ディスプレイ Windows PC データレビュー、保管、エクスポートに基づく	
PC用ソフトウェア「Qliner Review」		
無線接続		
周波数	2.4 GHz	
タイプ	ブルートゥースクラス1	
公称範囲	100 m	
ハンドヘルドコンピューター		
タイプ	ハンドヘルド型、オッターボックスのケーシング または TDS Recon 入り（オプション）	
バッテリー		
タイプと容量	再充電可能型電池パック	
新しい電池の電圧	AA が10個、NiMH 2300 mAh、DC 12 V	
持続時間	現場で1日	
船		
材質	ガラス繊維	
サイズ	940×470×223 [mm]	
重量	11 kg（センサーを含む）	
環境関係		
使用温度	-5～+35℃	
保管温度	-20～+45℃	
衝撃及び振動	IEC 721-3-2	
保護クラス	IP 68	

* 環境条件によって異なる



OTT社 日本総代理店



株式会社 日本エレクトリック・インスルメント

www.nei.co.jp

営業本部 〒152-8508 東京都目黒区中央町1-5-12 TEL.03-5768-8251(代) FAX.03-5768-8261
横浜事業所 〒244-0802 横浜市戸塚区平戸3-56-21 TEL.045-823-8251(代) FAX.045-826-0919
渋谷営業所 〒150-0044 東京都渋谷区円山町16-1 TEL.03-3496-1977(代) FAX.03-3496-1987
大阪営業所 〒532-0012 大阪市淀川区木川東3-6-24 TEL.06-6309-8251(代) FAX.06-6309-8268
茨城事業所 〒319-1725 茨城県北茨城市関本町富士ヶ丘石滝1096-15 TEL.0293-46-6571(代) FAX.0293-46-3322