

NEW

沿線監視用風速警報レコーダ

多彩な表示機能、 ネットワーク対応のペーパーレスレコーダ

- 高速データ収録
- 瞬間風速、最大風速をリアルタイムで数値・グラフ表示
- 風速警報を4段階で設定可能
- CFカードに最小0.1秒毎に記録が可能
- Webサーバ機能搭載（イーサネット標準装備）
- Eメール通報機能

ネットワーク対応のペーパーレスレコーダ



三杯風速発信器

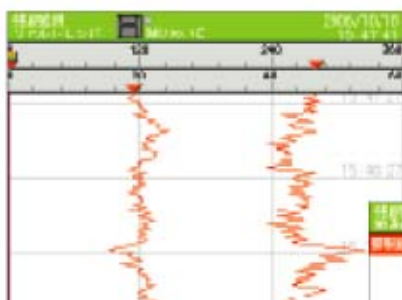
2心線



NWR30
風速警報レコーダ



警報表示灯



バーグラフ表示

瞬間風速	348.3	326.2	瞬間風速	348.3	326.2
最大風速	18.4	9.6	最大風速	13.9	12.2
気温	4.5	19.3	湿度		

データ表示

リアルタイム/
ヒストリカルトレンド同時表示



LAN環境ネットワークに対応したペーパーレス風速警報レコーダ

風速データの記録機能、警報機能を搭載した多彩な表示と簡単操作のペーパーレス風速警報レコーダです。イーサネットを標準装備し、ブラウザによるデータ監視、FTPサーバ、Eメール自動通報などのネットワーク機能で風速データの監視を便利にサポートします。



最大12箇所の風速データを一括表示

橋梁の両端の風速データなど、1台で最大12箇所の風速データの監視・記録・警報が可能となります。約100m/sの高速トレンド表示もできます。

34.3	13.3	18.4
32.3	12.8	18.3
32.7	12.2	18.2
35.9	14.3	19.4

イーサネット標準装備

ブラウザによる風速データ監視、警戒風速値のEメール通報、ファイル転送などのネットワーク機能を標準装備。

5.6形TFT液晶ディスプレイ採用

視認性に優れたディスプレイを搭載。現場でのデータ監視に配慮しました。

操作キー

各機能に専用キーを用意。機能的にレイアウトされた操作キーで操作・設定が簡単に行えます。

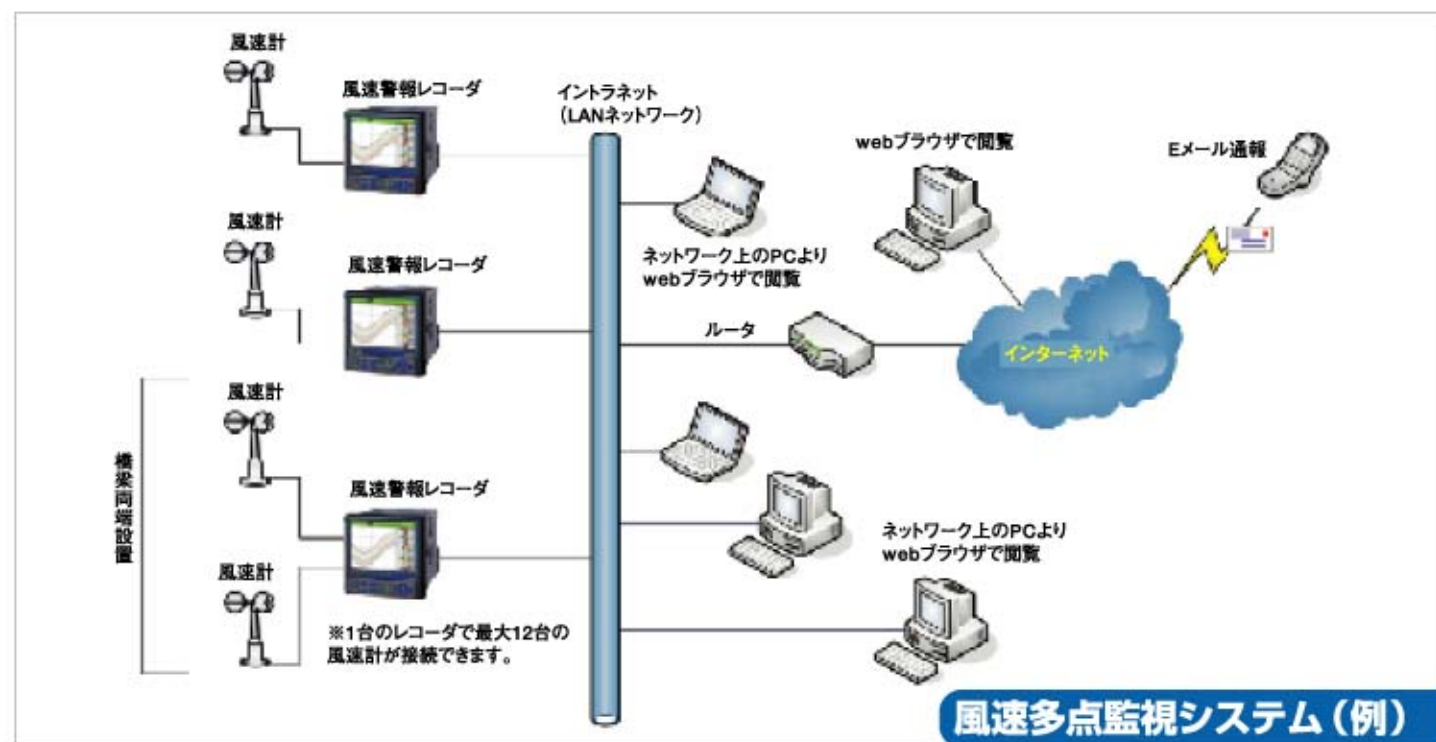


4段階で警報設定が可能

風速値を4段階で警報設定ができ、警報値に達すると外部警報信号でパライトを表示したり、指定したメールアドレスへ警報発生時の自動通報が可能。

大容量データメモリー、USBポート装備

前面部にコンパクトフラッシュカード(CFカード)挿入スロット、USBポートを配置。256MBのCFカードを使用した場合、1秒毎の記録で1年以上のデータ保存が可能。USBポートとパソコンを接続し、設定変更やデータの読み出しが簡単に行えます。



風速多点監視システム (例)



営業本部及び横浜事業所は風速風向観測機器及び警報システムのシステムと、構築システムを専任取得しています。



株式会社 **日本エレクトリック・インスルメント**
URL <http://www.nei.co.jp> E-mail info@nei.co.jp

営業本部 〒152-8508 東京都目黒区中央町1-5-12 TEL.03(5768)8251(代) FAX.03(5768)8261
 渋谷営業所 〒150-0044 東京都渋谷区円山町16-1 TEL.03(3496)1977(代) FAX.03(3496)1987
 大阪営業所 〒632-0012 大阪府淀川区木川東3-6-24 TEL.06(6309)8251(代) FAX.06(6309)8261
 横浜事業所 〒244-0802 横浜市戸塚区平戸3-5-6-21 TEL.045(823)8251(代) FAX.045(826)0919
 茨城事業所 〒319-1725 茨城県北茨城市関本町富士ヶ丘石津1096-15 TEL.0293(46)6571(代) FAX.0293(46)3322
 春日部事業所 〒344-0067 埼玉県春日部市中央7-10-28第7Aビル1F TEL.048(731)0122(代) FAX.048(731)0033